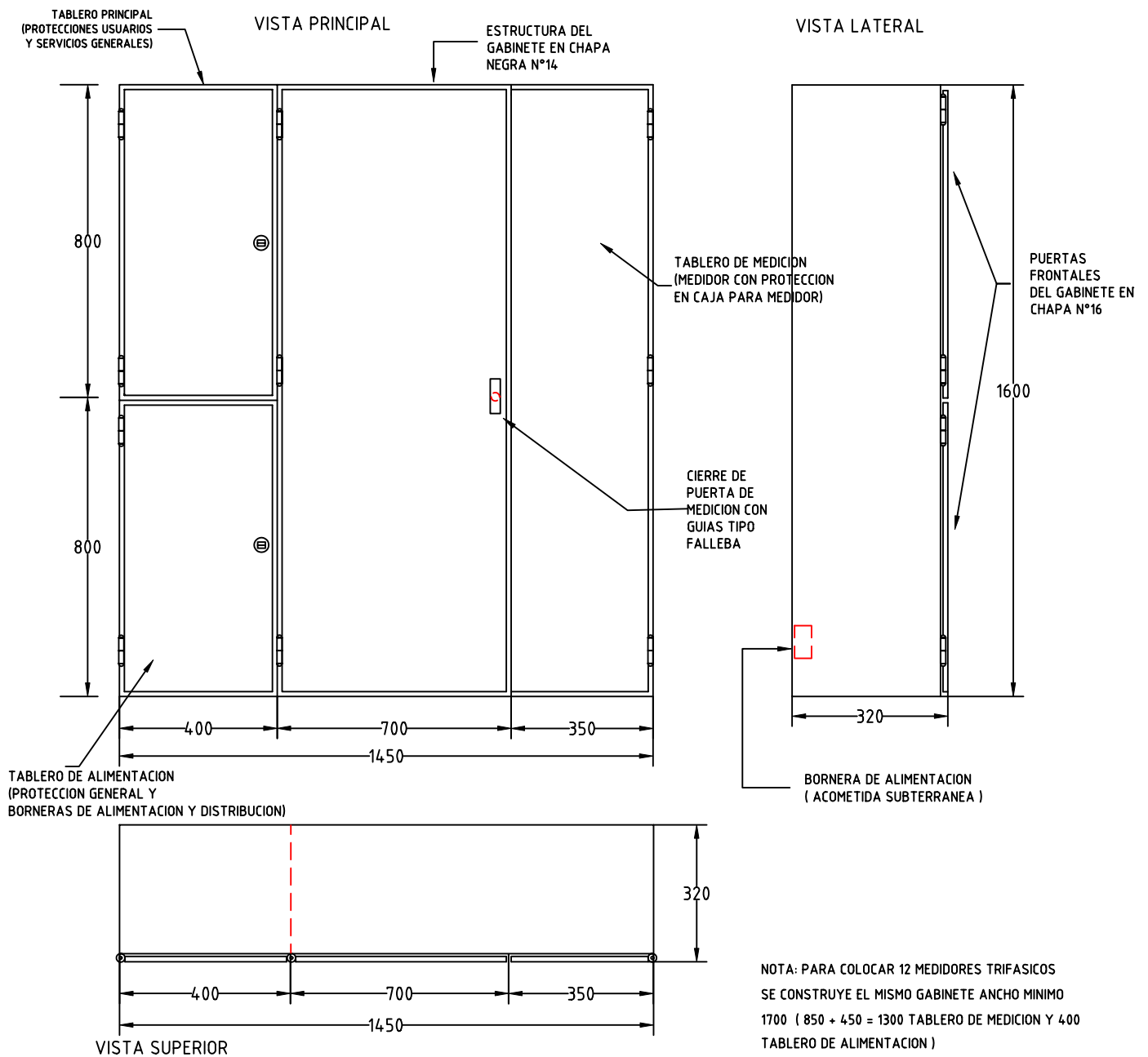


PUESTO DE MEDICIÓN CON GABINETE

DIMENSIONES GENERALES MINIMAS DE UN GABINETE PARA SUMINISTRO A 12 USUARIOS



NOTA: PARA COLOCAR 12 MEDIDORES TRIFASICOS SE CONSTRUYE EL MISMO GABINETE ANCHO MINIMO 1700 (850 + 450 = 1300 TABLERO DE MEDICION Y 400 TABLERO DE ALIMENTACION)
 PROTECCION GENERAL: ACORDE A LAPOTENCIA A SUMINISTRAR

INTERRUPTOR PROT. TRIFAS. GENERAL	CONFIGURACIONES POSIBLES	
160A	1	12 MEDIDORES MONOFASICOS
	2	11 MEDIDORES MONOF. + 1 MEDIDOR TRIFASICO
	3	10 MEDIDORES MONOF. + 2 MEDIDORES TRIFAS.
	4	9 MEDIDORES MONOF. + 3 MEDIDORES TRIFAS.
	5	8 MEDIDORES MONOF. + 4 MEDIDORES TRFAS.

MANUAL PARA CONSTRUCCIÓN DE PUESTOS DE MEDICIÓN

3.4 TABLERO HASTA 12 MEDIDORES

PUESTO DE MEDICIÓN CON GABINETE

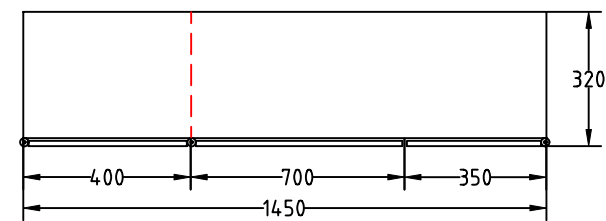
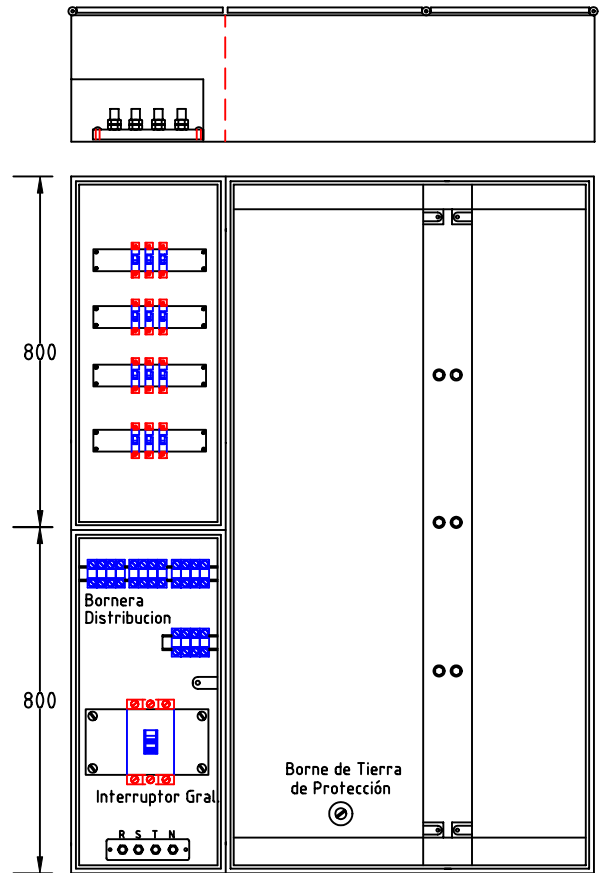
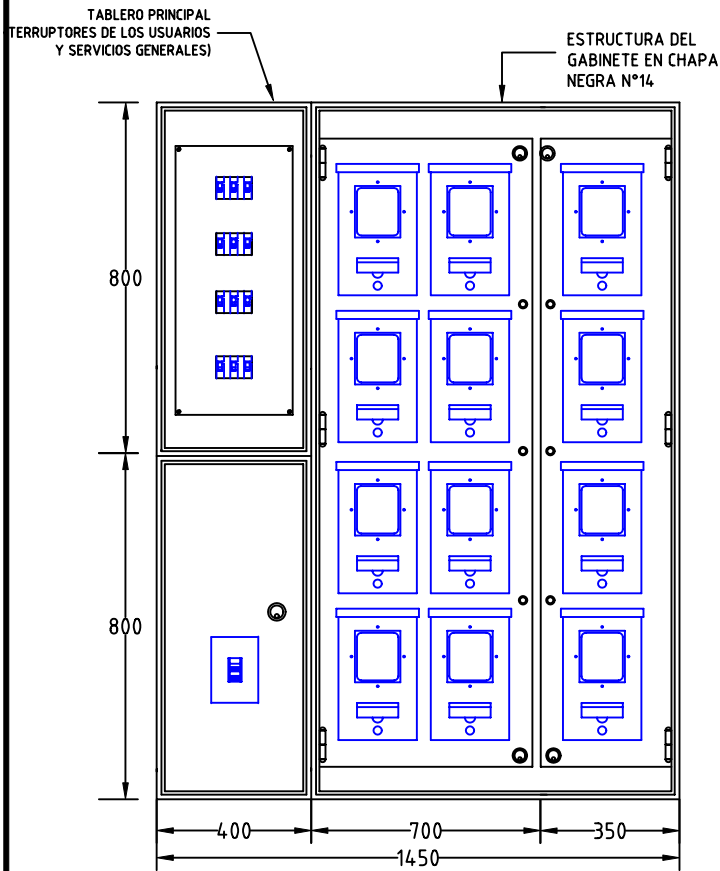
LISTA DE MATERIALES.	
CANTIDAD	DESCRIPCION
1	INTERRUPTOR GENERAL TRIFASICO (TERMOMAGNETICO)
1	BORNERA DE ALIMENTACION GENERAL TRIFASICA (P/ACOMETIDA SUBTERRÁNEA)
12	BORNERA DE DISTRIBUCION R-S-T-N. (DISTRIBUCION E.E A C/MEDIDOR)
12	INTERRUPTOR DE PROTECCIÓN DE MEDIDOR. MONOFASICO (40A) ò TRIFASICO (16A) (TERMOMAGNETICO)
12	INTERRUPTOR DEL USUARIO. MONOF. (32A),TRIF.(16A) P/TABLERO PRINCIPAL (TERMOMAGNETICO)
12	CAJA PARA MEDIDOR (MONOFASICAS Y TRIFASICAS).
12	MEDIDORES MONOFÁSICOS Y TRIFÁSICOS.
1	ESTRUCTURA DEL GABINETE(CHAPA N°14) DIVIDIDA EN 3 PARTES : TABLEROS DE ALIMENTACION, MEDICION Y PRINNCIPAL.
3	PUERTAS FRONTALES DEL GABINETE (CHAPA N° 16) PARA TABLEROS DE ALIMENTACION, MEDICION Y PRINCIPAL
1	BANDEJA "REBATIBLE" SOPORTE DE CAJAS PARA MEDIDOR (CON CIERRE DE SEGURIDAD)
mts.	RIEL TIPO DIN (PARA FIJACION DE INTERRUPTORES Y BORNERAS).
1	PUERTA DE INTERRUPTOR GRAL. (CALADA PARA PERMITIR ACCIONAR EL INTERRUPTOR)
1	TAPA DE INTERRUPT. DE LOS USUARIOS (CALADA PARA PERMITIR ACCIONAR EL INTERRUPTOR)
2	SOPORTE PARA RIEL DIN (PARA INTERRUPTOR GENERAL INTERRUPTORES DE LOS USUARIOS
1	BORNE DE TIERRA DE PROTECCION (SOLDADO AL GABINETE).

MANUAL PARA CONSTRUCCIÓN DE PUESTOS DE MEDICIÓN

3.4 TABLERO HASTA 12 MEDIDORES

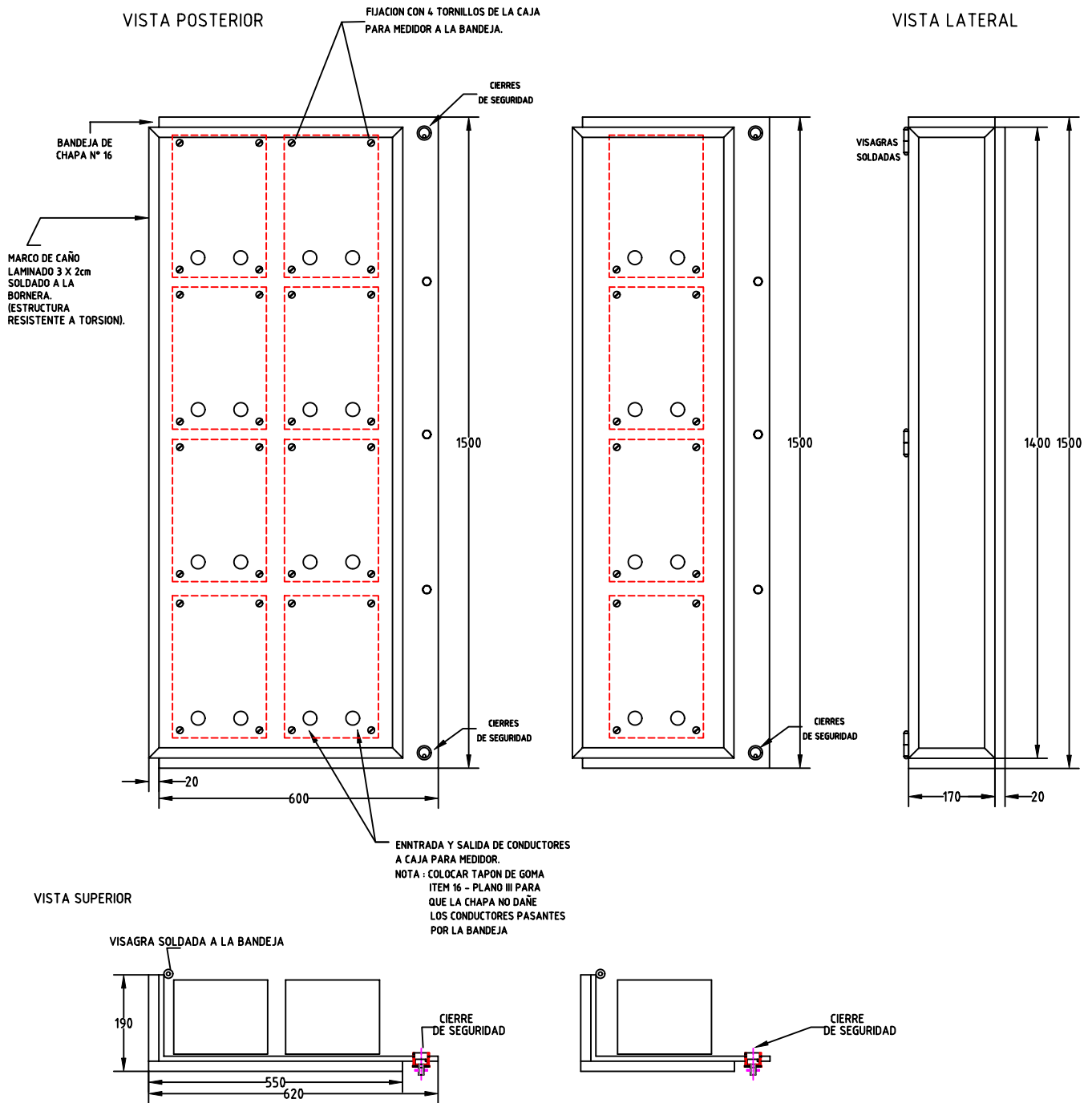
PUESTO DE MEDICIÓN CON GABINETE
DIMENSIONES GENERALES MINIMAS DE UN GABINETE PARA SUMINISTRO A 12 USUARIOS

VISTA PRINCIPAL



VISTA SUPERIOR

PUESTO DE MEDICIÓN CON GABINETE
BANDEJA REBATIBLE SOPORTE DE CAJAS PARA MEDIDOR (CON CIERRE DE SEGURIDAD).



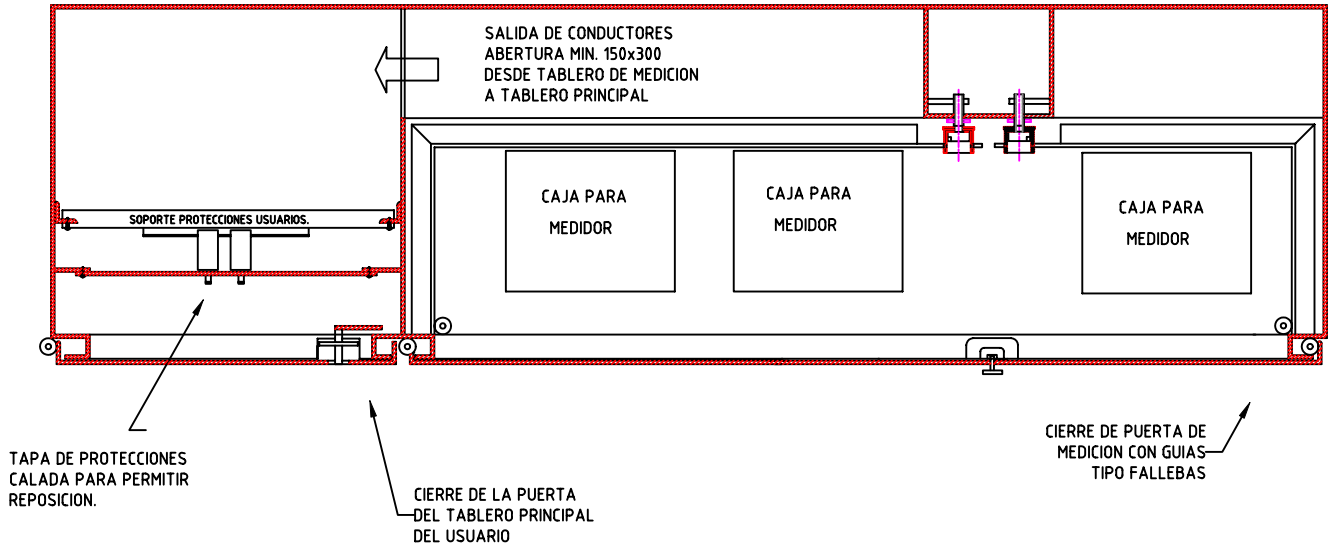
PARA COLOCAR 8 CAJAS TRIFASICAS LAS BANDEJAS TIENEN QUE SER MAS ANCHAS (con refuerzos mayores para soportar mayor peso)

MANUAL PARA CONSTRUCCIÓN DE PUESTOS DE MEDICIÓN

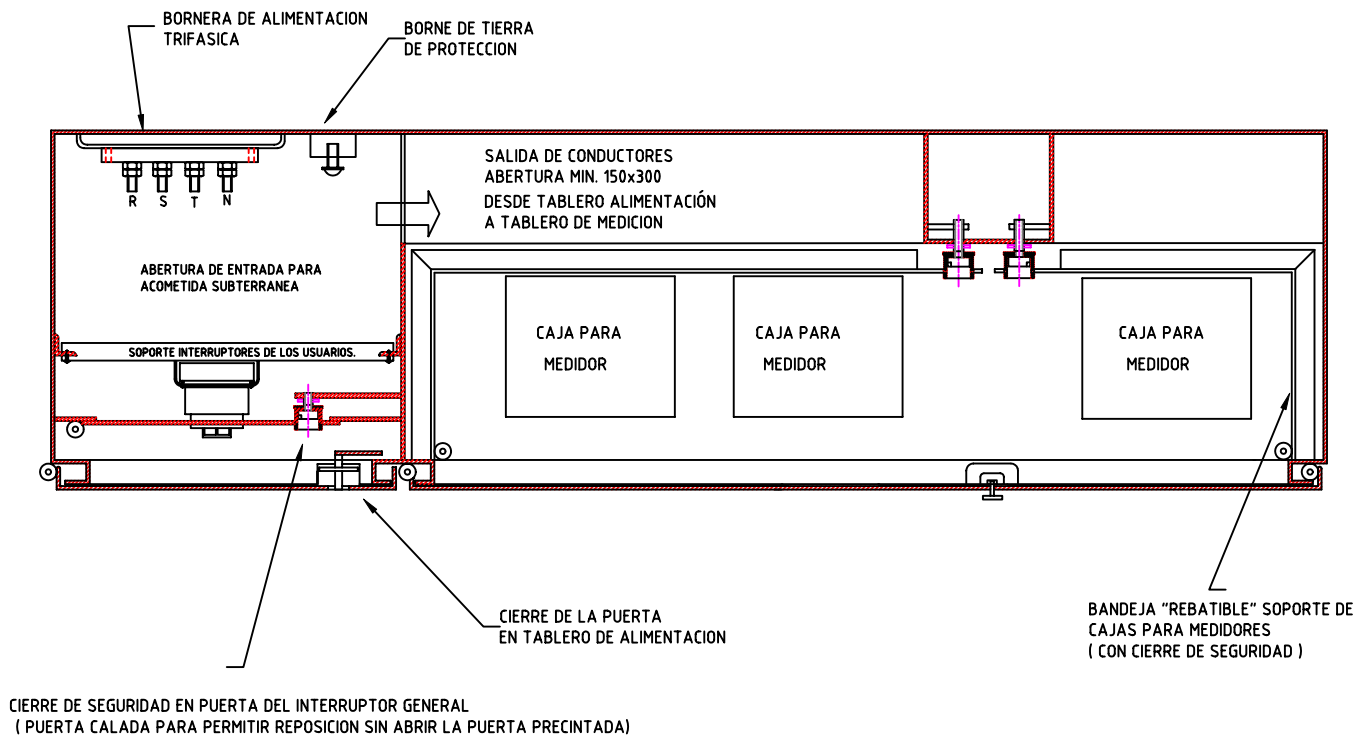
3.4 TABLERO HASTA 12 MEDIDORES

PUESTO DE MEDICIÓN CON GABINETE

CORTE: A - A - CORTE DEL TABLERO PRINCIPAL DEL USUARIO Y TABLERO DE MEDICION.



CORTE: B - B - CORTE DEL TABLERO DE ALIMENTACION Y TABLERO DE MEDICION

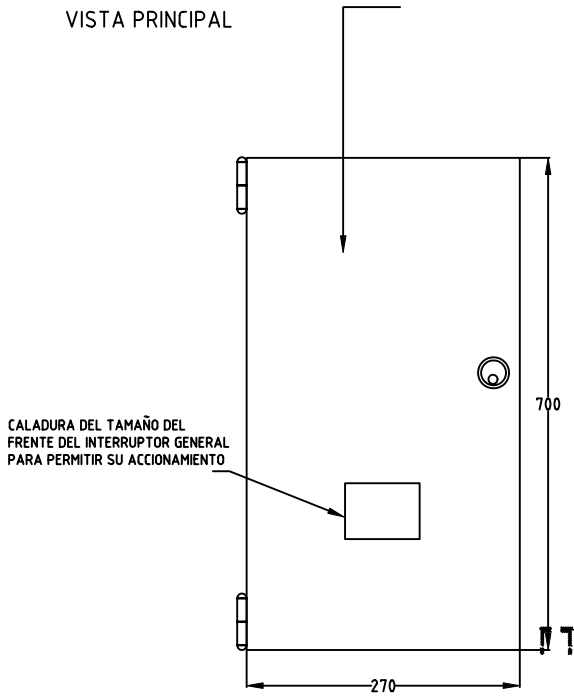


MANUAL PARA CONSTRUCCIÓN DE PUESTOS DE MEDICIÓN

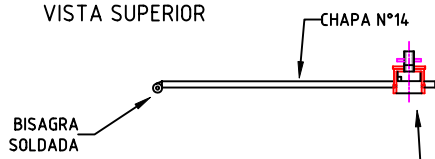
3.4 TABLERO HASTA 12 MEDIDORES

PUERTA DE INTERRUPTOR GENERAL
(Termomagnético)

VISTA PRINCIPAL



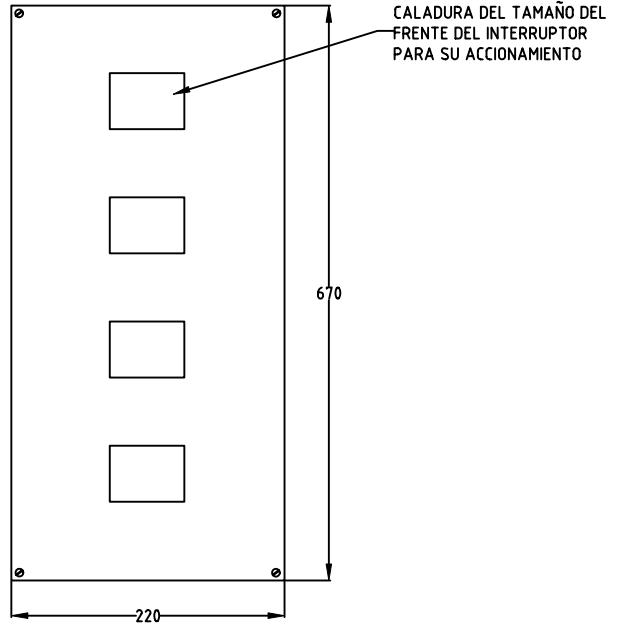
VISTA SUPERIOR



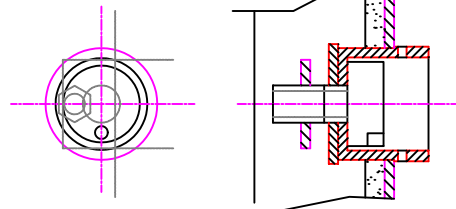
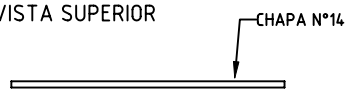
CIERRE DE SEGURIDAD DE BRONCE
PARA COLOCACION DE 2 PRECINTOS

PUERTA DE INTERRUPTORES DE LOS USUARIOS
(Termomagnéticos)

VISTA PRINCIPAL

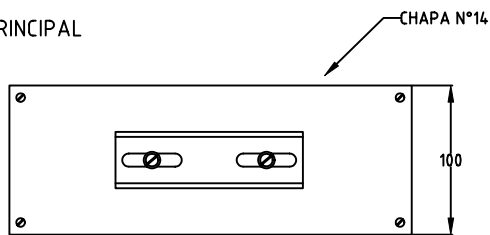


VISTA SUPERIOR

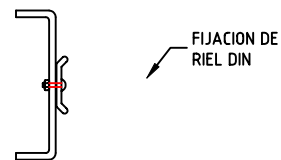


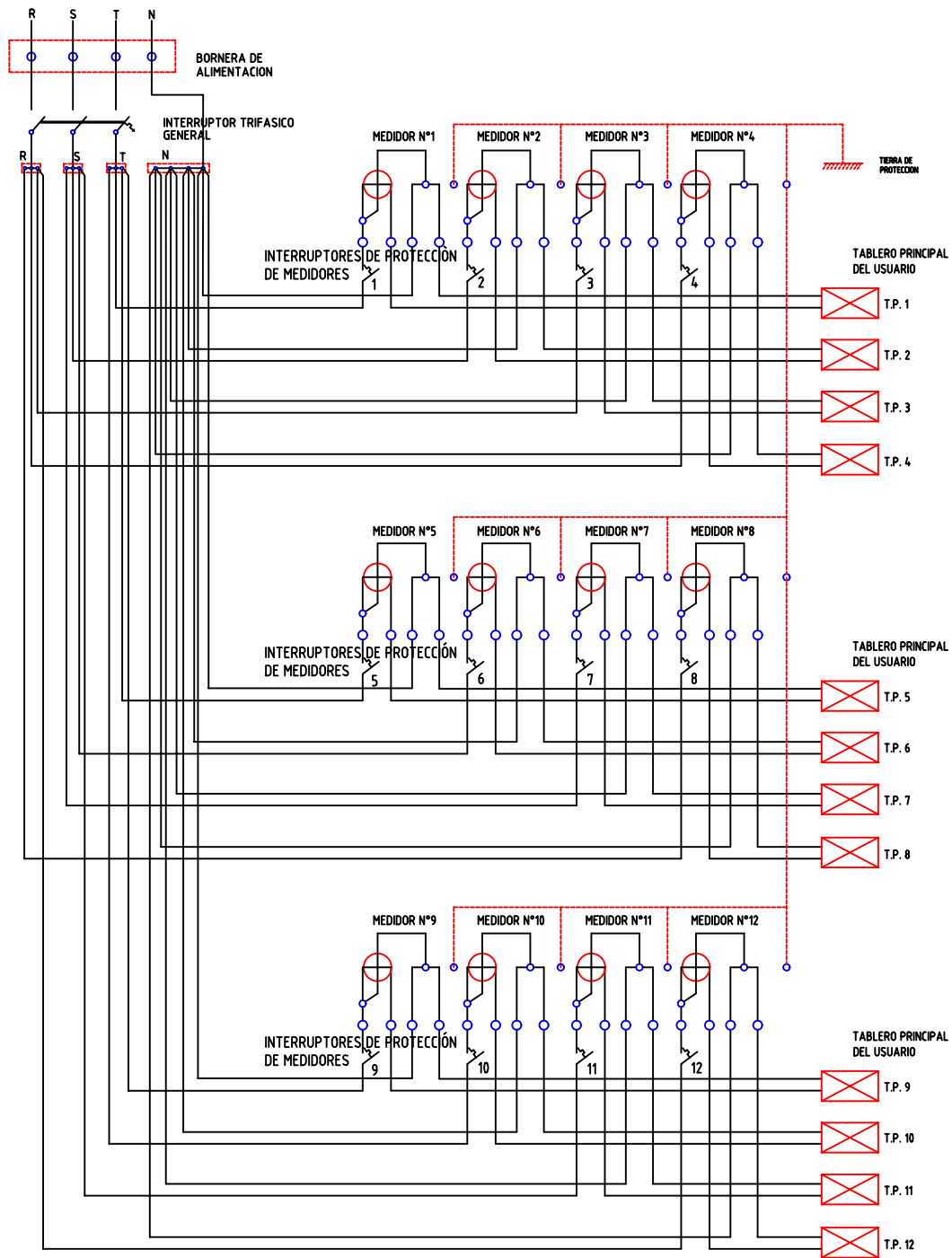
SOPORTE PARA RIEL DIN DE INTERRUPTORES

VISTA PRINCIPAL



VISTA LATERAL





NOTA: CADA MEDIDOR DEBE TENER CONECTADA SU TIERRA DE PROTECCION AL BORNE DE LA CAJA PARA MEDIDOR Y EL BORNE DE LA CAJA (SI ES METALICA) DEBE ESTAR CONECTADO AL BORNE DEL GABINETE CON CONDUCTOR DE 10 mm² COLOR VERDE - AMARILLO.
EL BORNE DEL GABINETE DEBE SER CONECTADO A LA TIERRA DE PROTECCION, CONDUCTOR DE CU DESNUDO 10 mm² SECCION NOMINAL < 5 OHM DE RESISTENCIA

MANUAL PARA CONSTRUCCIÓN DE PUESTOS DE MEDICIÓN

3.4 TABLERO HASTA 12 MEDIDORES

TABLERO DE MEDIDORES



EXTERIOR



INTERIOR



INTERIOR



INTERIOR

MANUAL PARA LA CONSTRUCCIÓN DE PUESTOS DE MEDICIÓN

3 TABLERO DE MEDIDORES